



# 課題

新しい機能のために、かなりの量のコードを作成したところ  
です。テスト中に、特定の条件下でランダムにアプリケーション  
がクラッシュするというバグが見つかりました。エラー メッ  
セージがあいまいで、問題の箇所が正確には特定できませ  
ん。このため、コード、ログ、スタックトレースを順に確認して  
問題を探すという時間のかかる作業が待ち受けています。こ  
れは手間がかかり、ストレスがたまるプロセスです。

# ソリューション

開発者の IDE またはワークフローに統合された AI エージェント  
が、インテリジェントなログ解析またはパターン認識を使用して、  
このデバッグプロセスを大幅に効率化できます。さらに、コードを  
ベスト プラクティスと比較して分析することでボトルネックを特定  
したり、既存のコードやドキュメントを見つけて再利用することで  
作業の重複を回避したりすることもできます。これらにより、開発  
者は全体像に関わるタスクに時間を割けるようになります。





# ご利用方法

**Gemini Enterprise** と Gemini Code Assist は、既存のコードとドキュメントを見つけて再利用したり、組織全体のバグレポートを統合して効率的なトラブルシューティングを行うといったエンジニアリングタスクを自動化したりすることで、開発者チームが作業の重複を回避できるよう支援します。

接続可能なアプリケーション:

- servicenow
- Dropbox
- Adobe
- box
- CO
- Firestore
- Gemini Code Assist

以下のプロンプトをお試しください



[ライブラリ名] を使用して認証を実装するサンプルコードをリポジトリ内から見つけてください。

+ [マイクロサービス名] の主な処理内容をドキュメントを参照して要約してください。

+ CSV ファイルからデータを読み取る Python 関数のボイラープレートコードを生成してください。

+ 🔍 Deep Research 🌐 ウェブ検索 🗨️ ソース

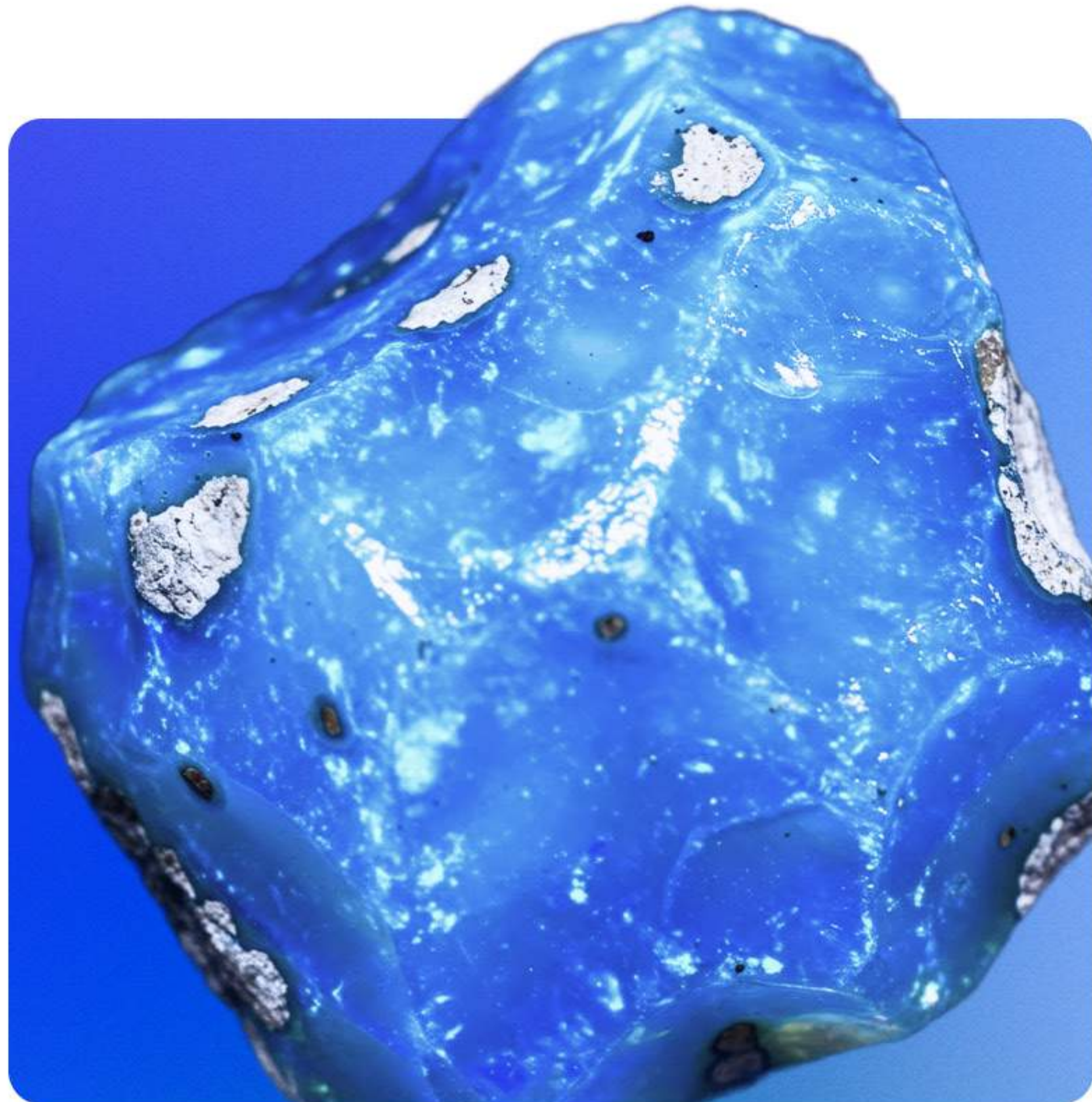




**Tata Consultancy Services (TCS)** は、  
企業のナレッジを使用してコンテキスト化  
されたペルソナベースの AI エージェント  
を Google Cloud 上で構築し、ソフトウェア  
開発を加速できるよう支援しています。

詳細 →





# オンボーディング などの HR のワークフローを 簡素化

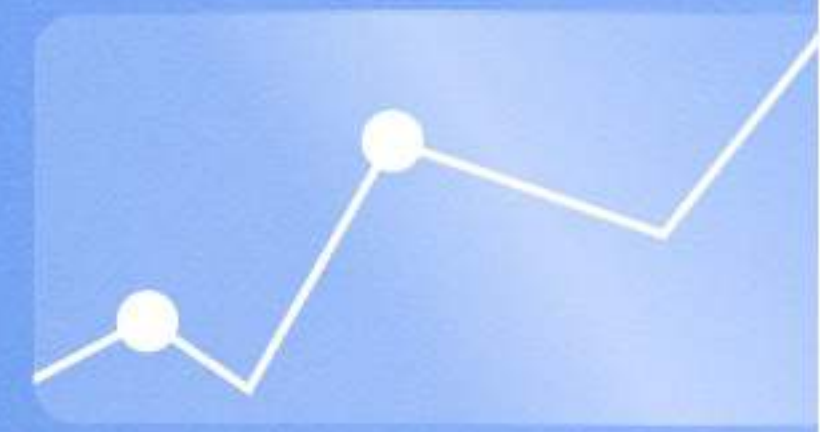


# 課題



新規採用者 6 名のオンボーディングを今週行う予定です。雇用契約書、税務書類、企業のポリシー、IT アクセスの申請書を準備して配布する必要があります。また、書類に署名をもらう必要があります。建物の入場許可証と IT システムのパスワードを手配し、給与システムに追加する必要があります。こうした手動のオンボーディングに時間がかかるため、歓迎のコーヒーを出したり、オフィスを案内したりする時間がありません。

# ソリューション



AI エージェントがオンボーディングの事務作業を担い、新規採用者のオンボーディングプロセスを円滑に進められるため、人事部には一人ひとりを温かく迎える余裕が生まれます。エージェントはまた、その他の方法でも人事部をサポートできます。たとえば、フィードバック エージェントを使って従業員アンケートを作成して管理した後、データを整理して分析し、改善すべき分野を特定できます。また、検索エージェントは人事に関するトレンドとベスト プラクティスを世界中のチームから探して分析できます。





# ご利用方法

**Gemini Enterprise** は、人事部が使用する重要なシステムに接続し、エージェント主導の従業員エクスペリエンスに必要なデータへのシームレスなアクセスを可能にします。また、ポリシーや情報をすぐに見つけられるようにします。従業員の感情、アンケート結果、離職に関するデータ、トレーニングのニーズを理解するのにも役立ちます。採用やオンボーディングなどの人事プロセスを効率化できます。最終的には、従業員により良いエクスペリエンスを提供できるようになります。

接続可能なアプリケーション:

- servicenow
- box
- Dropbox
- Adobe

以下のプロンプトをお試しください



これらの退職者面談を分析して、前四半期に挙げた一般的な離職理由を要約してください。

+ HR ヘルプデスク システムに今月寄せられた質問に基づいて、従業員が最も混乱していると思われる分野を特定してください。

+ [トピック] について学ぶ必要がある新規採用者向けに、パーソナライズされた学習計画と人材開発計画を作成してください。日ごとに整理し、関連ファイルを提案してください。

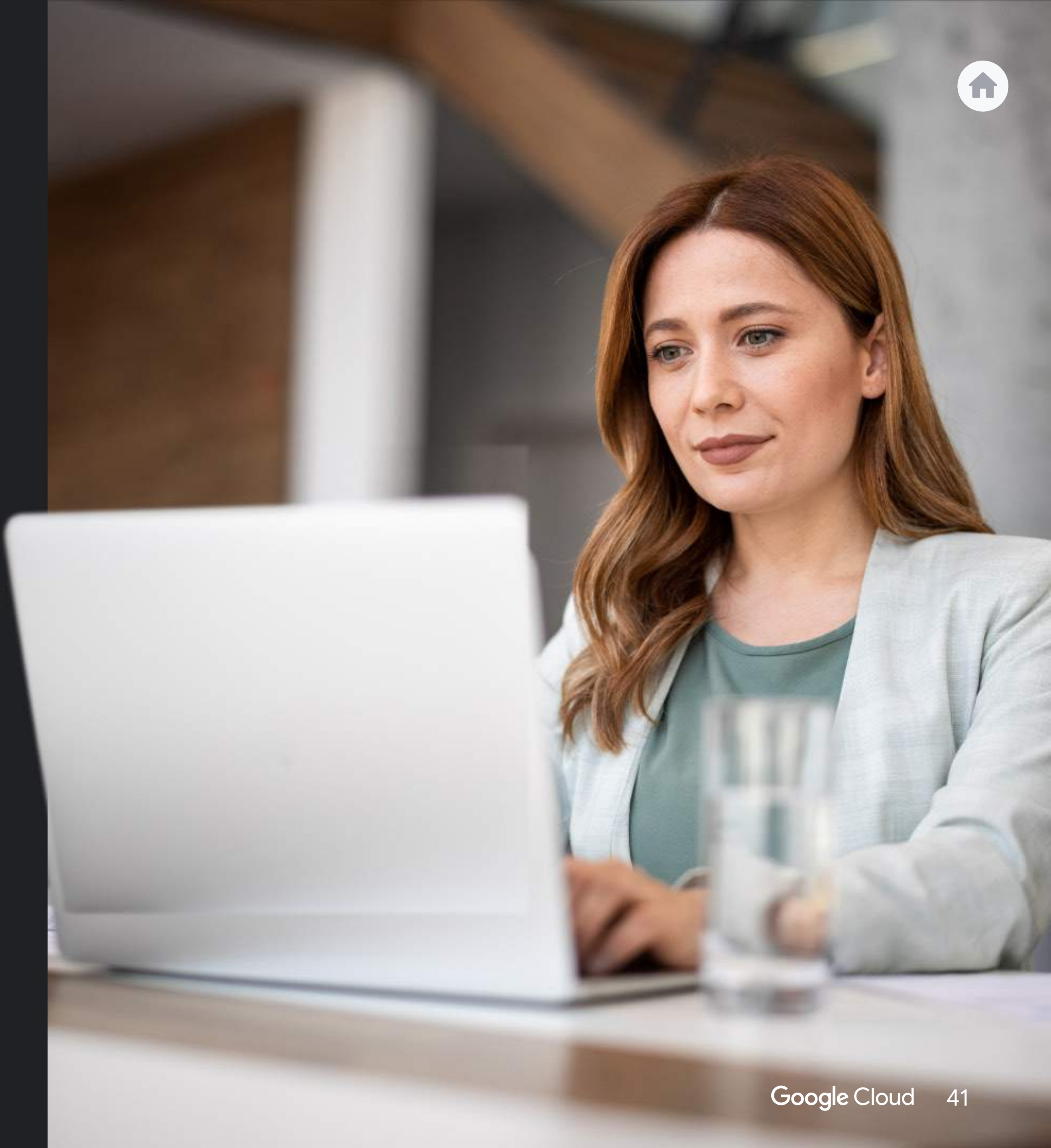
+ Deep Research ウェブ検索 ソース





UKG は人材管理とワークフォース管理のソリューションプロバイダとして、UKG Bryte AI を使用して職場環境を強化しています。これは Google Cloud を使用して構築した信頼できる会話型エージェントで、人事担当者や人事マネージャーが会社のポリシーやビジネス分析情報などの情報をリクエストできるものです。

[詳細 →](#)



10



# 独自の AI エージェントを 構築





しばらくお待ちください。お客様は  
10 番目にお待ちいただいております。



# 課題

同業者が AI エージェントを使って時間のかかる単調な作業を自動化していると耳にしました。あなたは、エージェント AI に最適なワークフローに心当たりがあります。問題は IT 部門への依頼が順番待ちになっていて、技術チームがオーダーメイドのエージェントを構築してくれるのを待つてはられないことです。

エージェントを  
作成中...

# ソリューション

ある業務の細かな違いを一番よく知っているのは、その業務を担当している従業員です。従業員が特定の業務関連の課題を解決する独自のエージェントを簡単に作成できるか、あるいは事前構築済みのエージェントをカスタマイズできる機能があれば、ビジネス全体で大規模に採用されるでしょう。





# ご利用方法

専門知識のレベルと求めるエージェントのタイプに応じて、独自の AI エージェントの構築を開始する方法はいくつかあります。

[ノーコードでエージェントを構築する手順ガイドを確認する](#) →



**事前構築済みのエージェント:** Agent Gallery は企業のエコシステム内に存在するすべての AI エージェントを 1 か所で確認できる場所です。専門知識を必要とせず、Google、社内の開発者、パートナーによって事前に構築された、すぐに使用可能な AI エージェントにアクセスできます。[Google Cloud Marketplace](#) をチェックして、Agent Gallery で有効にすると、オプションが広がります。



**Agent Designer** は、企業のデータに安全に接続するカスタム エージェントを従業員が作成できるインターフェースで、ノーコードで簡単に使用できます。シンプルなチャットベースのインターフェース、組み込みのツール、自動化されたアクションを使用して、各自のワークフローやタスクに特化したエージェントを設計できます。



開発者やエンジニアは、そのエージェントを **Vertex AI Agent Builder** で発展させるか、ゼロから新しい AI エージェントを構築できます。

Gemini Enterprise はオープン プロトコル Agent2Agent に対応しているため、Gemini Enterprise 経由で接続されたデータソースだけでなく、他のプラットフォームに構築されたエージェントとも相互運用性が確保されます。





NetApp では、各組織が Gemini Enterprise を使用して既存の NetApp データ上に AI エージェントを直接構築できるようにしているため、データの複製が不要です。

[詳細 →](#)





# AI エージェントを 今すぐ使ってみる

このガイドで紹介した事例は、AI エージェントで可能なことの一部にすぎません。世界中のリーディングカンパニーがすでに実証しているように、次世代の AI エージェントは調達や会計から、エンジニアリング、カスタマーサポートに至るまで、あらゆるものを変革しています。Google AI がお客様の AI エージェントの戦略をサポートします。

カスタマーサポートを効率化する会話型エージェントから、常時稼働するソートパートナーとしての Idea Generation エージェントまで、エージェントは Google のプロダクトに埋め込まれています。さらに、Gemini Enterprise を使用すれば、Vertex 上で構築したカスタム エージェントを含むすべてのエージェントに接続してアクセスできます。

[今すぐ確認して使用を開始する →](#)

100 以上のプロンプトが職種や業種を問わず Gemini Enterprise で使用できる  
(コードは不要)

エージェントの導入とカスタマイズの機能がますます重要になるなか、Google はお客様とともにこの取り組みを推進していきます。ビジネスの専門家が、人事、営業、マーケティング、財務、法務などの一般的なワークフローに基づいて AI エージェントのチームを立ち上げて運用するのを支援するプロンプトについては、付属資料でご確認いただけます。

[ガイドを見る →](#)